



FOTO: TRES CAMENZIND

Einlieferung eines Patienten in die Notfallstation

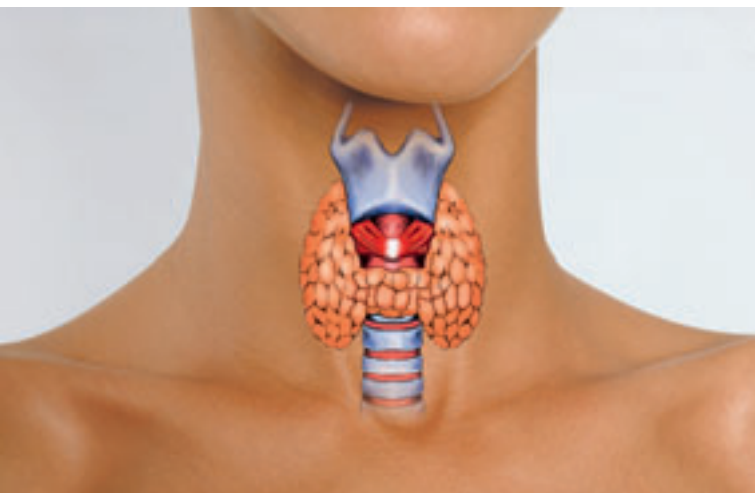


ILLUSTRATION: WA-DESIGN

Die Schilddrüse produziert lebenswichtige Hormone



FOTO: ZÜRICH FREIWILLIG

Freiwilligenarbeit im Blindenwohnheim

Jubiläum Sprechstunde

Interview mit einem Gründungsmitglied der Sprechstunde	6
Rückblick 40 Jahre Sprechstunde	8

Gesundheitspolitik

Patientenverfügung: Für Klarheit sorgen	10
--	-----------

Notfall

Blick in eine Notfallstation	12
Landarztglosse: Der Notfall	15
Gefahrenzone Haushalt	16
Interview: «Es braucht auch gesunden Menschenverstand»	20

Hormone

Andropause: Hormontief beim Mann	24
Schilddrüse: zuviel oder zuwenig Hormone?	26

Weitere Themen

Dies erlebt – und das gedacht	19
Elektrokrampftherapie: Heilsame Strömstösse	28
Freiwilligenarbeit	30
Kinderseite: Suchbild	34

Rubriken

Editorial und Impressum	1
Inhaltsverzeichnis	3
Infos kompakt	4
Buchtipp	18
Selbsthilfegruppen	22
Kurzgeschichte	33
Kreuzworträtsel	37